

# características

## 30V4

## 35V4

ESPECIFICACIONES GENERALES		
Capacidad de la cuchara estándar (ISO)	0,09 m <sup>3</sup>	0,11 m <sup>3</sup>
Anchura de la cuchara estándar	550 mm	600 mm
Peso de la máquina OG/OH* Tejadillo	3030 / 3080 kg	3450 / 3500 kg
Peso de la máquina OG/OH* Cabina	3180 / 3230 kg	3600 / 3650 kg
Peso operativo OG/OH* Tejadillo	3105 / 3155 kg	3525 / 3575 kg
Peso operativo OG/OH* Cabina	3255 / 3300 kg	3675 / 3725 kg
Peso del contrapeso	200 kg (adicional)	-
Dimensiones de transporte	4440 x 1550 x 2480 mm	4750 x 1550 x 2470 mm
Pendiente superable	30°	30°
Presión en el suelo (cabina)	29,0 kPa (0,30 kgf / cm <sup>2</sup> )	31,0 kPa (0,32 kgf / cm <sup>2</sup> )
Distancia mínima al suelo	310 mm	255 mm
*OG/OH Oruga de goma / Oruga de hierro		
MOTORE		
Modelo	Yanmar 3TNV88	Yanmar 3TNV88
Nº cilindros y cilindrada	3 / 1642 cc inyección directa	3 / 1642 cc inyección directa
Diámetro por carrera	88 x 90 mm	88 x 90 mm
Potencia nominal (ISO 1585)	17,5 kW a 2200 rpm	17,5 kW a 2200 rpm
Consumo de combustible	238 g / kWh	238 g / kWh
Capacidad del cárter de aceite del motor	6,7 L (nivel máximo)	6,7 L (nivel máximo)
ATTREZZATURA ELETTRICA		
Tensión	12 V	12 V
Batería	12 V - 55 Ah	12 V - 55 Ah
Alternador	12 V - 40 A	12 V - 40 A
Motor de arranque	12 V - 1,7 kW	12 V - 1,7 kW
SISTEMA IDRAULICO		
Caudal máximo de las bombas	37,4 L / min x 2 + 23,1 L / min	37,4 L / min x 2 + 23,1 L / min
Presión máx. / Ajuste	24,5 Mpa (250 kgf / cm <sup>2</sup> )	24,5 Mpa (250 kgf / cm <sup>2</sup> )
Control	Mandos hidráulicos electroasistidos	Mandos hidráulicos electroasistidos
CIRCUITO HIDRÁULICO DE DOBLE ACCIÓN PARA ACCESORIOS		
Capacidad máxima	60,0 L / min	60,0 L / min
Presión ajustada	24,5 Mpa (250 kgf / cm <sup>2</sup> )	24,5 Mpa (250 kgf / cm <sup>2</sup> )
AMORTIGUACIÓN DE FINAL DE CARRERA		
Cilindro del cubo	vástago tot. extendido	vástago tot. extendido
Cilindro del brazo grande	vástago tot. cerrado	vástago tot. cerrado
SISTEMA DE GIRO		
Velocidad de giro	9 min <sup>-1</sup>	9 min <sup>-1</sup>
Frenado de la plataforma giratoria	Freno multidisco automático	Freno multidisco automático
RENDIMIENTO DE LA CUCHARA		
Fuerza máxima de excavación de la cuchara (ISO 6015)	29,1 kN (2970 kgf)	29,1 kN (2970 kgf)
Fuerza máxima de excavación del brazo (ISO 6015)	18,1 kN (1850 kgf)	17,1 kN (1743 kgf)
TREN DE RODAJE		
Anchura del tren	1550 mm	1550 - 1800 mm
Longitud del tren de rodaje	2100 mm	2260 mm
Anchura de la oruga	300 mm	300 mm
Rodillos inferiores / superiores por lado	4 / 1	4 / 1
Tensión de la oruga	con pistola de grasa	con pistola de grasa
Dimensiones de la hoja (anchura x altura)	1550 mm x 380 mm	1550 mm x 380 mm
Elevación sobre el terreno	375 mm	385 mm
Caída por debajo del terreno	440 mm	430 mm
SISTEMA DE DESPLAZAMIENTO		
Velocidad de desplazamiento (1a / 2a)	2,7 / 4,7 km / h	2,7 / 4,7 km / h
CAPACIDAD		
Depósito de combustible	42 L	42 L
Capacidad del depósito hidráulico	33 L	33 L
Capacidad total del circuito hidráulico	50 L	50 L
Refrigerante del motor	4,5 L	4,5 L
SISTEMA DE GIRO DE LA PLUMA		
Ángulo de giro der.	80°	80°
Ángulo de giro izq.	50°	50°
OTROS DATOS		
Nivel de potencia sonora LwA (2000/14/EC)	94 dB	94 dB

## 45V4

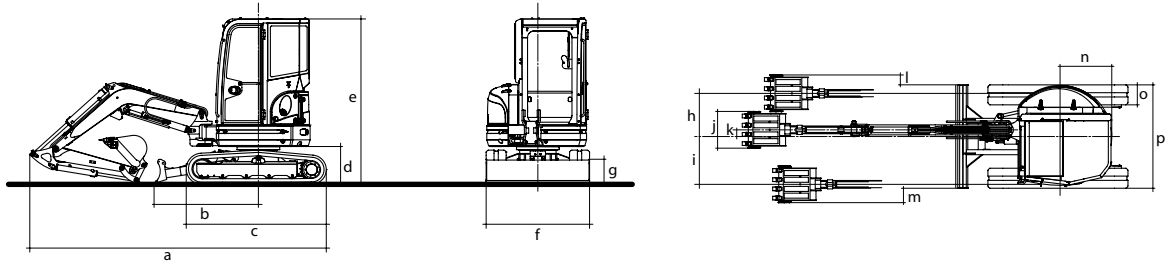
## 55V4

## 60V4

## 85V4

0,14m <sup>3</sup>	0,16 m <sup>3</sup>	0,18 m <sup>3</sup>	0,25 m <sup>3</sup>
600 mm	650 mm	700 mm	760 mm
4630 / 4670 kg	4990 / 5030 kg	5350 / 5390 kg	-
4780 / 4820 kg	5140 / 5180 kg	5500 / 5540 kg	8440 / 8490 kg
4705 / 4745 kg	5065 / 5105 kg	5425 / 5465 kg	-
4855 / 4895 kg	5215 / 5255 kg	5575 / 5615 kg	8515 / 8550 kg
290 kg (adicional)	-	-	340 kg
5280 x 1990 x 2570 mm	5370 x 1990 x 2570 mm	5520 x 1990 x 2570 mm	6050 x 2200 x 2630 mm
30°	30°	30°	30°
28,0 kPa (0,29 kgf / cm <sup>2</sup> )	30,0 kPa (0,31 kgf / cm <sup>2</sup> )	32,0 kPa (0,33 kgf / cm <sup>2</sup> )	41,0 kPa (0,42 kgf / cm <sup>2</sup> )
320 mm	320 mm	320 mm	350 mm
Kubota V2403-DI-EDM	Kubota V2403-DI-EDM	Kubota V2403-DI-EDM	Yanmar 4TNV98C VIK
4 / 2434 cc inyección directa	4 / 2434 cc inyección directa	4 / 2434 cc inyección directa	4 / 3318 cc inyección directa
87 x 102,4 mm	87 x 102,4 mm	87 x 102,4 mm	98 x 110 mm
32,4 kW a 2400 rpm	32,4 kW a 2400 rpm	32,4 kW a 2400 rpm	42,7 kW a 2100 rpm
252 g / kWh	252 g / kWh	252 g / kWh	236 g / kWh
9,7 L (nivel máximo)	9,7 L (nivel máximo)	9,7 L (nivel máximo)	10,2 L (nivel máximo)
12 V	12 V	12 V	12 V
12 V - 92 Ah	12 V - 92 Ah	12 V - 92 Ah	12 V - 72 Ah
12 V - 40 A	12 V - 40 A	12 V - 40 A	12 V - 40 A
12 V - 2,0 kW	12 V - 2,0 kW	12 V - 2,0 kW	12 V - 3,0 kW
60 L / min x 2 + 44,2 L / min	60 L / min x 2 + 44,2 L / min	60 L / min x 2 + 44,2 L / min	75,6 L / min x 2 + 54,2 L / min
24,5 Mpa (250 kgf / cm <sup>2</sup> )	24,5 Mpa (250 kgf / cm <sup>2</sup> )	24,5 Mpa (250 kgf / cm <sup>2</sup> )	24,5 Mpa (250 kgf / cm <sup>2</sup> )
Mandos hidráulicos electroasistidos	Mandos hidráulicos electroasistidos	Mandos hidráulicos electroasistidos	Mandos hidráulicos electroasistidos
60,0 L / min	60,0 L / min	60,0 L / min	75,6 L / min
24,5 Mpa (250 kgf / cm <sup>2</sup> )	24,5 Mpa (250 kgf / cm <sup>2</sup> )	24,5 Mpa (250 kgf / cm <sup>2</sup> )	24,5 Mpa (250 kgf / cm <sup>2</sup> )
vástago tot. extendido	vástago tot. extendido	vástago tot. extendido	vástago tot. extendido
vástago tot. cerrado	vástago tot. cerrado	vástago tot. cerrado	vástago tot. cerrado
9,3 min <sup>-1</sup>	9,3 min <sup>-1</sup>	9,3 min <sup>-1</sup>	9,0 min <sup>-1</sup>
Freno multidisco automático	Freno multidisco automático	Freno multidisco automático	Freno multidisco automático
31 kN (3160 kgf)	31 kN (3160 kgf)	41,2 kN (4200 kgf)	55,0 kN (5610 kgf)
24,2 kN (2470 kgf)	21,7 kN (2210 kgf)	24,0 kN (2450 kgf)	39,0 kN (3980 kgf)
1990 mm	1990 mm	1990 mm	2200 mm
2490 mm	2490 mm	2490 mm	2730 mm
400 mm	400 mm	400 mm	450 mm
4 / 1	4 / 1	4 / 1	5 / 1
con pistola de grasa	con pistola de grasa	con pistola de grasa	con pistola de grasa
1990 mm x 385 mm	1990 mm x 385 mm	1990 mm x 385 mm	2200 mm x 500 mm
460 mm	460 mm	460 mm	420 mm
430 mm	430 mm	430 mm	440 mm
2,9 / 4,6 km / h	2,9 / 4,6 km / h	2,9 / 4,6 km / h	2,5 / 4,4 km / h
66 L	66 L	66 L	110 L
56 L	56 L	56 L	75 L
75 L	75 L	75 L	125 L
10,1 L	10,1 L	10,1 L	11 L
80°	80°	80°	80°
50°	50°	50°	50°
97 dB	97 dB	97 dB	98 dB

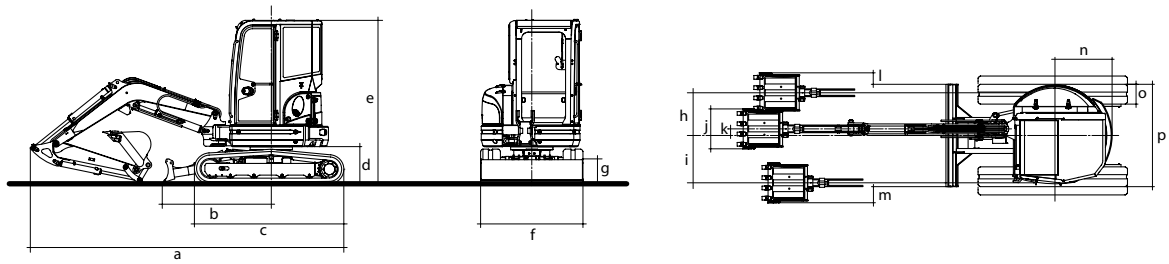
## 30V4



### DIMENSIONES (mm)

a	b	c	d	e	f	g	h	i	j	k	l	m	n	o	p
4440	1560	2100	570	2480	1550	380	650	720	550	100	150	220	775	300	1550

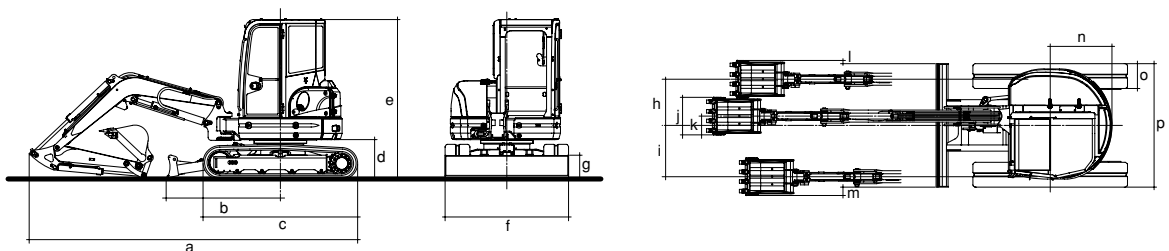
## 35V4



### DIMENSIONES (mm)

a	b	c	d	e	f	g	h	i	j	k	l	m	n	o	p
4750	1650	2260	560	2470	1550	380	650	720	600	100	175	245	865	300	1550-1800

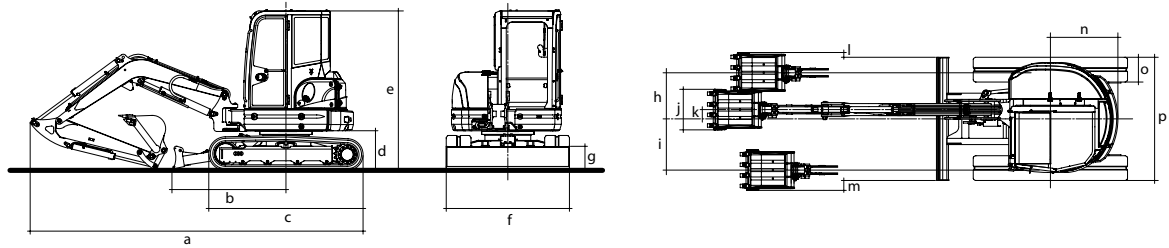
## 45V4



### DIMENSIONES (mm)

a	b	c	d	e	f	g	h	i	j	k	l	m	n	o	p
5280	1840	2490	640	2570	1990	385	750	830	600	150	55	135	995	400	1990

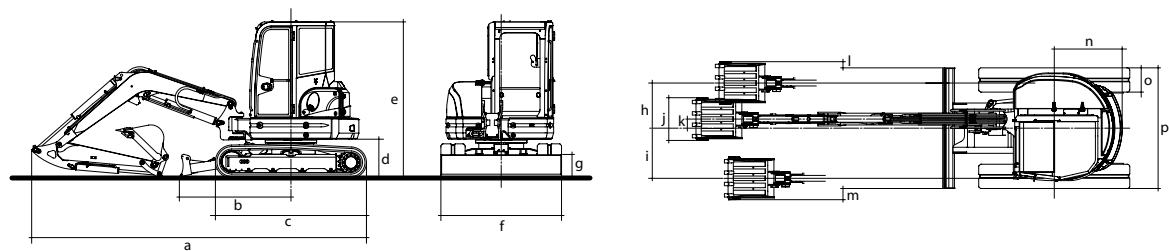
## 55V4



### DIMENSIONES (mm)

a	b	c	d	e	f	g	h	i	j	k	l	m	n	o	p
5370	1840	2490	640	2570	1990	385	750	830	650	150	80	160	1090	400	1990

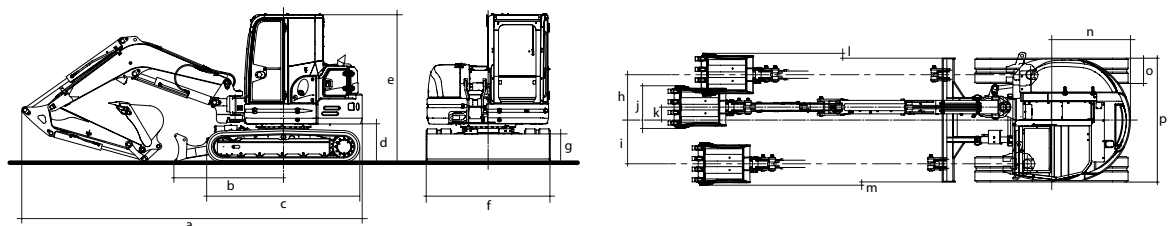
## 60V4



### DIMENSIONES (mm)

a	b	c	d	e	f	g	h	i	j	k	l	m	n	o	p
5520	1840	2490	640	2570	1990	385	750	830	700	150	105	185	1120	400	1990

## 85V4



### DIMENSIONES (mm)

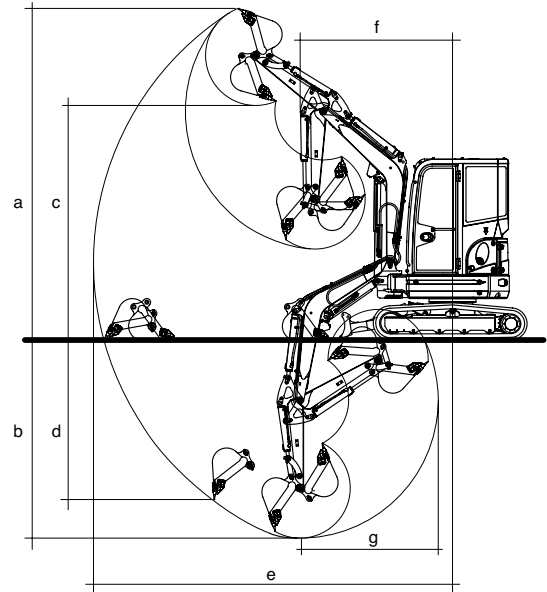
a	b	c	d	e	f	g	h	i	j	k	l	m	n	o	p
6050	1950	2730	690	2630	2200	500	810	780	760	230	90	60	1450	450	2200

# equipamiento

	30V4	35V4	45V4	55V4	60V4	85V4
<b>CHASIS PORTANTE</b>						
Orugas de goma (anchura mm)	300	300	400	400	400	450
Puntos de enganche para elevación, anclaje y remolque, y lubricación del pie del cilindro de giro	std	std	std	std	std	std
Tren extensible (mm) - Hoja de terraplenado con extensiones	-	1550-1800   1550	-	-	-	-
Orugas de acero (anchura mm)	300 opc	300 opc	400 opc	400 opc	400 opc	450
<b>MOTOR</b>						
Filtro de aire seco de dos fases con indicador visual de saturación	std	std	std	std	std	std
Dispositivo de precalentamiento eléctrico	std	std	std	std	std	std
Separador de agua y gasóleo	std	std	std	std	std	std
Depósito de gasóleo con tapón de vaciado	plástico	plástico	plástico	plástico	plástico	acero
Regulador de velocidad del motor	std	std	std	std	std	std
Auto-Idle y Eco-Mode (menor consumo)	std	std	std	std	std	std
<b>SISTEMA ELÉCTRICO</b>						
Batería 12 V y caja de fusibles	std	std	std	std	std	std
<b>PUESTO DE CONDUCCIÓN</b>						
Asiento envolvente amortiguado con regulación longitudinal con funda de vinilo	std	std	std	std	std	std
Asiento de tela	opc	opc	opc	opc	opc	std
Alfombrilla de goma antideslizante	std	std	std	std	std	std
Reposamuñecas	std	std	std	std	std	std
Cinturón de seguridad	con retractor	con retractor	con retractor	con retractor	con retractor	con retractor
Botón de alta velocidad	std	std	std	std	std	std
Pedales de control del desplazamiento	std	std	std	std	std	std
<b>STRUMENTAZIONE E CONTROLLO</b>						
Interruptor de luz de trabajo; control sistema aux.	std	std	std	std	std	std
Botón de control proporcional sistema aux. en palanca de control	std	std	std	std	std	std
Indicador de temperatura del agua	analógico	analógico	analógico	analógico	analógico	analógico
Indicador de nivel de combustible	analógico	analógico	analógico	analógico	analógico	analógico
Cuentahoras	std	std	std	std	std	std
Testigo de aviso y control para las siguientes funciones: precalentamiento, presión del aceite del motor, carga de la batería y temperatura del agua	std	std	std	std	std	std
Testigo de activación de alta velocidad	std	std	std	std	std	std
Dispositivo de alarma por sobrecalentamiento o baja presión de aceite del motor	std	std	std	std	std	std
<b>VERSIÓN CON TEJADILLO</b>						
Protección FOPS contra la caída de objetos	std	std	std	std	std	std
Protección TOPS y ROPS antivuelco y antibasculamiento	std	std	std	std	std	std
<b>VERSIÓN CON CABINA</b>						
Protección TOPS y ROPS antivuelco y antibasculamiento	std	std	std	std	std	std
Protección FOPS contra la caída de objetos	opc	opc	opc	opc	opc	opc
Calefacción con ventilador	std	std	std	std	std	std
Parabrisas anterior corredero bajo techo	std	std	std	std	std	std
Parabrisas anterior bajo desmontable	std	std	std	std	std	std
Ventanilla lateral derecha corredera	std	std	std	std	std	std
Asideros de subida y manilla "full wide" para cerrar la puerta desde el interior con facilidad	std	std	std	std	std	std
Preinstalación radio	std	std	std	std	std	std
Limpaparabrisas y lavacrystales en parabrisas anterior	std	std	std	std	std	std
Juego de espejos retrovisores (der. e izq.) para cabina	opc	opc	opc	opc	opc	opc
Copia de seguridad de alarmas	opc	opc	opc	opc	opc	opc
<b>SISTEMA HIDRÁULICO</b>						
Mandos hidráulicos electroasistidos ISO	std	std	std	std	std	std
Bomba de engranajes / caudal variable (std)	std	std	std	std	std	std
Control de giro del brazo hidráulico	pedal	pedal	pedal	pedal	pedal	pedal
Control de ajuste de vías	-	std	-	-	-	-
Faro de trabajo en posición central debajo del brazo	std	std	std	std	std	std
<b>EQUIPAMIENTO DE EXCAVACIÓN Y MANIPULACIÓN</b>						
Brazo monobloque (longitud mm)	2250	2450	2700	2700	2900	3150
Brazo balancín (longitud mm)	1200	1280	1350	1600	1600	1780
Balancín largo	+300mm (opc)	+300mm (opc)	+250mm (opc)	+250mm (opc)	+250mm (opc)	+300mm (opc)
Ángulo de giro del brazo hidráulico	140°	140°	140°	140°	140°	130°
Amortiguador de límite en el cilindro del brazo	std	std	std	std	std	std
Amortiguador de límite en el cilindro del brazo balancín	std	std	std	std	std	std
Conexión rápida de accesorios mecánicos	opc	opc	opc	opc	opc	opc
Cucharas, varios tamaños	opc	opc	opc	opc	opc	opc
Dispositivo de manipulación de cargas	opc	opc	opc	opc	opc	opc
<b>CIRCUITOS HIDRÁULICOS PARA ACCESORIOS</b>						
Circuito hidráulico para martillo con retorno directo al depósito y para accesorios de doble acción	std	std	std	std	std	std
2º circuito hidráulico para accesorios de doble acción	opc	opc	opc	opc	opc	opc
3er circuito hidráulico para accesorios de doble acción	opc	opc	opc	opc	opc	opc
<b>SEGURIDAD Y CONFORT</b>						
Dispositivo de bloqueo de los mandos de trabajo al abandonar el puesto de conducción	std	std	std	std	std	std
Llave única para encendido, tapa del depósito de diésel y cerraduras de compartimentos	std	std	std	std	std	std
Tapa del depósito de diésel con cerradura y filtro de malla	std	std	std	std	std	std
Martillo rompecristales en cabina	std	std	std	std	std	std
Freno automático de bloqueo de la torreta	std	std	std	std	std	std
Sistema antideriva en el cilindro del brazo	std	std	std	std	std	std
Alerta sonora	std	std	std	std	std	std
Aire acondicionado en cabina	opc	opc	opc	opc	opc	std
Contrapeso interno trasero	-	opc	-	-	-	-
Contrapeso externo trasero	opc	-	opc	std	-	std

# diagrama de excavación

dibujo genérico a título ilustrativo



	30V4	35V4	45V4	55V4	60V4	85V4
A Altura máxima de excavación	4630 / 4720* mm	4930 / 5020* mm	5380 / 5470* mm	5470 / 5610* mm	5710 / 5860* mm	6700 / 6920* mm
B Profundidad máxima de excavación	2700 / 3000* mm	3080 / 3380* mm	3340 / 3590* mm	3590 / 3830* mm	3800 / 4040* mm	4020 / 4320* mm
C Altura máxima de descarga	3290 / 3390* mm	3430 / 3540* mm	3720 / 3820* mm	3820 / 3960* mm	4050 / 4200* mm	4700 / 4910* mm
D Profundidad máx. de excavación vertical	2210 / 2470* mm	2470 / 2750* mm	2520 / 2690* mm	2690 / 2930* mm	2980 / 3220* mm	3170 / 3460* mm
E Radio máximo de excavación	4900 / 5190* mm	5260 / 5540* mm	5760 / 5970* mm	5970 / 6200* mm	6200 / 6440* mm	6830 / 7110* mm
F Radio de giro frontal mínimo con brazo a la der.	2080 / 2110* mm	2160 / 2200* mm	2320 / 2420* mm	2420 / 2460* mm	2450 / 2470* mm	2640 / 2720* mm
G Radio de profundidad máx. excavación	2080 / 2080* mm	2120 / 2120* mm	2190 / 2140* mm	2140 / 2120* mm	1960 / 2250* mm	2710 / 2710* mm

\* con brazo largo

