



TSURUMI PUMP



TSURUMI PUMP

LB 230V
50Hz

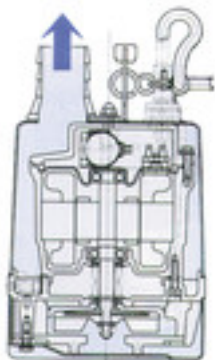
Compacta, ligera y potente
- para uso profesional.

Las bombas TSURUMI de la serie LB son unas pequeñas y robustas bombas para la construcción con una amplia gama de aplicaciones en donde se necesita bombear agua.



Descarga superior

El agua bombeada fluye entre la cubierta exterior y el motor, refrigerando el motor y descargando según el dibujo (forzada refrigeración de motor). La bomba puede funcionar continuamente al aire libre.



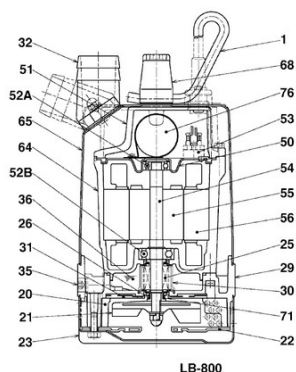
Disponibilidad de sistema de autocontrol por electrodos.

De funcionamiento igual a una bomba no automática, sin necesidad de un procedimiento especial. Unos electrodos sensible detectan el nivel de agua para poner en funcionamiento incluso en presencia de residuos. Un sensor relé enteramente envuelto en resina y metido en una caja de goma como protección ante movimientos bruscos.



Componentes:

001 Cable	050 Tapa motor
020 Caracol	051 Cubierta motor
021 Impulsor	052A Rodamiento sup.
022 Tapa succión	052B Rodamiento inf.
023 Colador	053. Protector miniatura
025 Junta mecánica	054 Eje
026 Sello de aceite	055 Rotor
029 Carcasa de aceite	056 Estator
030 Elevador de aceite	064 Carcasa motor
031 Plato desgaste	065 Camisa
032. Salida	068 Asa
035 Tapón de aceite	071 Casquillo eje
036 Lubricante	076 Condensador

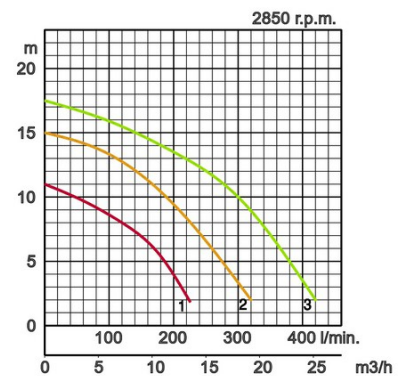


LB-800

Especificaciones:

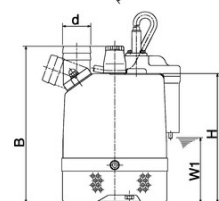
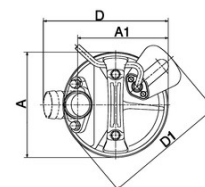
Modelo	COLOR CURVA	Boca descarga mm.	Potencia motor kW	Consumo nominal A.	Altura a caudal 0 m	Máx. Caudal l/min.	Peso en seco sin cable Kg	Paso de sólidos mm.	resistencia a la presión	Cable eléctrico (m.)
LB-480	1	50	0,48	2,9	11,0	225	10,4	6	10	10
LB-480A		50	0,48	2,9	11,0	225	11,0	6	10	10
LB-800	2	50	0,75	5,0	15,0	320	13,1	6	10	10
LB-800A		50	0,75	5,0	15,0	320	13,7	6	10	10
LB-1500	3	50	1,5	15,4	17,5	440	33,0	6	25	20

descarga mm.	50		
Fluido a bombear	Tipo de vertido	Aguas limpias y ligeramente cargadas	
	Temperatura	0 - 40°C	
Bomba	Elementos	Impulsor	Impulsor Semi VORTEX
		Sellado eje	Doble Junta Mecánica
		Cojinetes	Rodamientos a bolas sellados
	Material	Impulsor	Goma Urethano, Fundición al Cromo
		Carcasa	Goma Etileno Propileno
		Tapa de aspiración	Placa de acero + Goma Urethano
Sellado eje	Carburo de Silicio en baño de aceite		
Motor	Protección del Motor Interna		Protector miniatura, Protector térmico
	Aislamiento		Aislamiento clase E, Aislamiento clase B
	Lubricación		Aceite de turbinas (ISO VG32)
	Tipo, Polos		Motor de inducción 2 Polos, IP68
	Fases / Voltaje		Monofásico 230 / 110 V - 50 Hz.
	Material	Carcasa	Fundición de Aluminio
Eje		Ac.inox.EN-X6Cr13	
Cable eléctrico		Goma, H07RN-F	
Conexión de descarga	Salida roscada o acoplamiento para manguera		



Dimensiones en mm.:

Modelo	d	A	A1	B	D	D1	H	W1
LB-480	50	187	161	353	231	-	228	50
LB-480A	50	187	161	353	231	223	228	115
LB-800	50	187	160	408	230	-	283	50
LB-800A	50	187	160	408	230	223	283	170
LB-1500	50	187	122	600	-	-	518	80



W1: Nivel mínimo de agua

En caso de utilización con líquidos abrasivos o corrosivos, se podrían producir los lógicos desgastes en determinados componentes de la bomba. Si éste es el caso, por favor consulte con nuestro departamento técnico o en www.tsurumi.eu/english/applications.html



Contribuimos al bienestar y armonía del mundo a través de una producción ecológica.

Diseñada para incrementar la productividad mediante cadenas de montaje completamente integradas, la factoría de TSURUMI en Kyoto (Japón) es capaz de producir más de 1 millón de bombas al año. Sus modernas instalaciones a gran escala de I+D ofrecen condiciones óptimas para experimentar y probar incluso las bombas más grandes y desarrollar nuevos productos para una más amplia aplicación y uso de las bombas. Para proporcionar las mejores condiciones para nuestros trabajadores y para el medio ambiente, ponemos especial énfasis en la optimización de las condiciones de trabajo, tales como aire acondicionado, minimización del polvo y gases de escape, reciclaje completo y recuperación de residuos.

Tsurumi (Europe) GmbH

Wahlerstr. 10

D-40472 Düsseldorf

Tel.: +49 (0)211-4179373

Fax: +49 (0)211-417937-480

Email: sales@tsurumi.eu

www.tsurumi.eu

Nuestra política es de mejora constante de nuestros productos, por lo que nos reservamos el derecho de cambiar las especificaciones y diseños sin previo aviso. Nuestras bombas son sólo para uso profesional. La garantía del producto da derecho al cliente a la reparación gratuita por parte de Tsurumi (Europe) GmbH a través de sus distribuidores regionales, de cualquier producto que esté en periodo de garantía (véase abajo), incluso cuando no existan reclamaciones contra el vendedor. En caso de mal funcionamiento, avería o fallo del producto atribuible al manejo o uso inadecuado por parte del cliente, la garantía no será válida. También, cualquier manipulación por parte de personal no autorizado será causa de invalidez de la garantía. La decisión de reemplazar o reparar el producto siempre corresponderá a Tsurumi (Europe) GmbH. No se admitirán reclamaciones pasados tres meses del vencimiento de la garantía, salvo acuerdo expreso entre vendedor y cliente. Los elementos de desgaste quedan expresamente fuera de garantía.



con-LB-ES

