



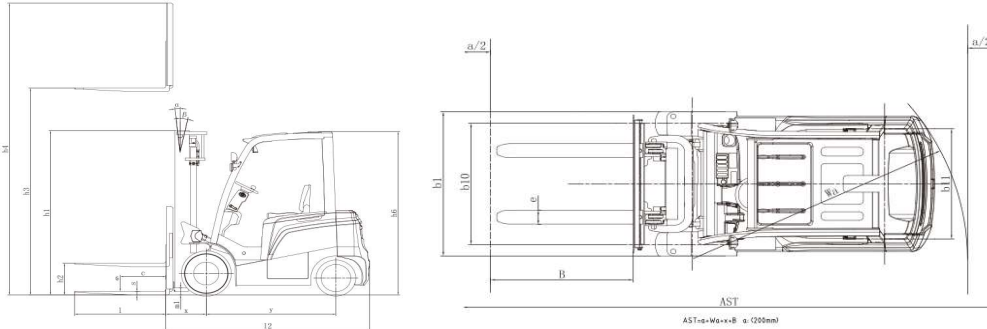
EUROYEN
F O R K L I F T



**Carretilla electrónica de 4 ruedas
2.500 Kg. - 3.000 Kg. - 3.500 Kg.**

CARRETILLA

FB 25 - 30 - 35



CARRETILLAS ELEVADORAS ELÉCTRICAS DE CUATRO RUEDAS

CARACTERÍSTICAS	1.1	Marca				
	1.2	Modelo	FB 25	FB 30	FB 35	
	1.3	Alimentación: batería, diésel, G.L.P.	Batería	Batería	Batería	
	1.4	Tipo de control: de pie, acompañante, sentado	Sentado	Sentado	Sentado	
	1.5	Capacidad de carga	Q (kg)	2500	3000	3500
	1.6	Centro de carga	c (mm)	500	500	500
	1.7	Distancia de carga	x (mm)	478	485	485
	1.8	Distancia entre ejes	y (mm)	1500	1600	1600
PESO	2.1	Peso sin carga	kg	4360	5150	5570
	2.2	Peso por eje con carga, delantero / trasero	kg	6060 / 760	6905 / 825	6905 / 825
	2.3	Peso por eje sin carga, delantero / trasero	kg	2020 / 2300	2322 / 2838	2439 / 2981
RUEDAS	3.1	Ruedas: L = Neumát. V = Band. SE = Superelást.	S. E.	S. E.	S. E.	
	3.2	Dimensiones ruedas delanteras	7.00-12-12 PR	28*9-15-12PR	28*9-15-12PR	
	3.3	Dimensiones ruedas traseras	6.00-9-9 PR	18*7-8-14PR	18*7-8-14PR	
	3.4	Nº ruedas delante / detrás (X = motrices)	2* / 2	2* / 2	2* / 2	
DIMENSIONES	4.1	Inclinación del mástil hacia delante / detrás	grados	6° / 12°	6° / 12°	6° / 12°
	4.2	Altura del mástil replegado	h1 (mm)	2055	2070	2070
	4.3	Elevación libre	h2 (mm)	100	100	100
	4.4	Altura de elevación	h3 (mm)	3000	3000	3000
	4.5	Altura del mástil desplegado	h4 (mm)	4070	4070	4070
	4.6	Altura del tejadillo protector	h6 (mm)	2125	2125	2125
	4.7	Altura del asiento	h7 (mm)	1150	1150	1150
	4.8	Altura del gancho de arrastre	h10 (mm)	370	370	370
	4.9	Longitud total incluido horquillas	l1 (mm)	3480	3575	3635
	4.10	Longitud al talón de la horquilla	l2 (mm)	2380	2475	2535
	4.11	Ancho total estándar (b2 con eje ancho)	b1 (mm)	1150	1225	1225
	4.12	Dimensiones de las horquillas	s/e/l (mm)	40*120*1100	45*125*1100	45*125*1100
	4.13	Tablero porta horquillas DIN 15173 clase A / B		2A	3A	3A
	4.14	Ancho tablero portahorquillas		1020	1020	1020
	4.15	Altura libre sobre el suelo al punto más bajo	m1 (mm)	120	130	130
	4.16	Altura libre sobre el suelo al centro entre ejes	m2 (mm)	120	120	120
	4.17	Pasillo de estiba con palet de 1000 x 1200 mm	Ast (mm)	3830	3970	4035
	4.18	Pasillo de estiba con palet de 800 X 1200 mm	Ast (mm)	3960	4100	4165
	4.19	Radio de giro exterior	Wa	2080	2215	2280
RENDIMIENTO	5.1	Velocidad de translación con / sin carga	Km / h	12 / 13	12 / 13	12 / 13
	5.2	Velocidad de elevación con / sin carga	m / sc	300/420	280 / 440	280 / 440
	5.3	velocidad de descenso con / sin carga	m /sc	450 / 420	450 / 420	450 / 420
	5.4	Tracción nominal a la barra con/sin carga (60 m)	N	1000	1090	1090
	5.5	Pendiente superable con / sin carga	%	18 / 20	15 / 16	12 / 13
	5.6	Freno de servicio		Hidráulico	Hidráulico	Hidráulico
BATERÍA	6.1	Motor de tracción	Kw	11	12	12
	6.2	Motor de elevación	Kw	12	13,5	13,5
	6.3	Batería según DIN 43531 / 35 / 36 A, B, C, N°		43536A	43536A	43536A
	6.4	Batería voltage y capacidad	V / Ah	48 / 620	80 / 600	80 / 600
	6.5	Peso batería	kg	800	1480	1480
OTROS	7.1	Control de tracción		AC ZAPI	AC ZAPI	AC ZAPI
	7.2	Presión de aceite para accesorios	Mpa	17,5	17,5	17,5
	7.3	Nivel de sonido / oído conductor	dB (A)	73	73	73
	7.4	Tipo gancho de arrastre		Pasador	Pasador	Pasador

* El fabricante se reserva el derecho de cambiar las especificaciones técnicas, sin aviso previo.



Distribuido por:

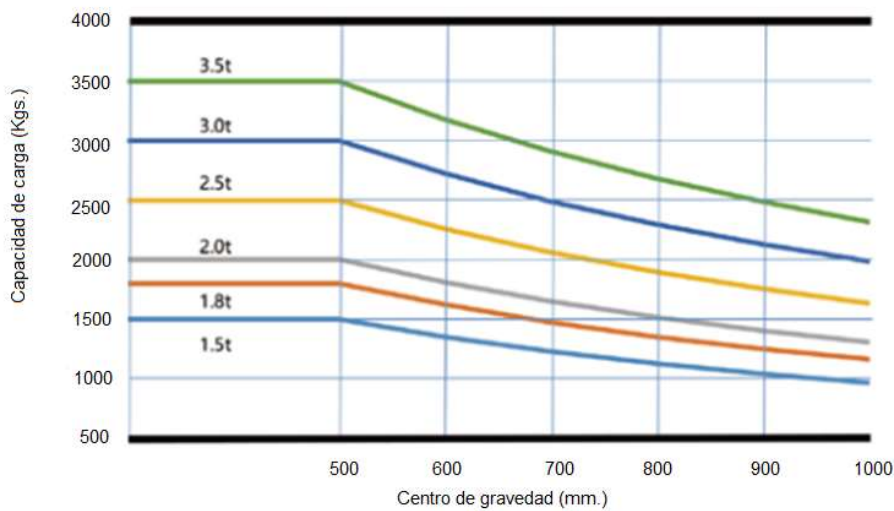




EUROYEN
FORKLIFT

MÁSTILES Y CAPACIDAD DE CARGA FB 25-30-35

TIPO DE MÁSTIL	MÁXIMA ELEVACIÓN DE HORQUILLAS (mm.)	CAPACIDAD DE CARGA (Kgs.)			ELEVACIÓN (mm.)			ELEVACIÓN LIBRE (mm.)		ÁNGULO DE INCLINACIÓN (°)
					REPLEGADO	EXTENDIDO		SIN REJILLA	CON REJILLA	
						2.5t/3.0t/3.5t	SIN REJILLA			
FB 25	FB 30	FB 35	2.5t/3.0t/3.5t	2.5t/3.0t/3.5t	2.5t/3.0t/3.5t	2.5t/3.0t/3.5t	2.5t/3.0t/3.5t			
MÁSTIL SIMPLE	2000	2500	1800	2000	1550	2580	3070	100	100	6-6
	2500	2500	1800	2000	1805	3080	3570	100	100	6-6
	2700	2500	1800	2000	1905	3280	3770	100	100	6-6
	3000	2500	1800	2000	2055	3580	4070	100	100	6-6
	3300	2500	1800	2000	2205	3880	4370	100	100	6-6
	3500	2500	1800	2000	2305	4080	4570	100	100	6-6
	3700	2450	1800	2000	2405	5080	4770	100	100	6-6
	4000	2400	1800	2000	2605	5280	5070	100	100	3-5
	4300	2250	1700	1900	2755	4880	5370	100	100	3-5
	4500	2150	1600	1800	2855	5080	5570	100	100	3-5
	4700	1900	1500	1700	2955	5280	5770	100	100	3-5
	5000	1600	1300	1400	3155	5580	6070	100	100	3-5
	5500	1500	1100	1200	3405	6080	6570	100	100	3-5
	6000	950	900	1000	3655	6580	7070	100	100	3-5
MÁSTIL TRIPLE CON ELEVACIÓN LIBRE	4000	2400	1800	2000	1945	4607	5070	1300	885	6-6
	4300	2200	1700	1900	2045	4907	5370	1400	985	6-6
	4500	2100	1600	1800	2095	5107	5570	1500	1035	6-6
	4800	2000	1480	1530	2145	5307	5770	1550	1085	6-6
	5000	1600	1450	1500	2245	5607	6070	1650	1185	6-6
	5500	1500	1200	1300	2445	6107	6570	1800	1385	3-6
	6000	950	1100	1200	2645	6607	7070	2000	1585	3-6



MÁSTILES Y CURVAS DE CAPACIDAD



TARIFA DE PRECIOS 2024

CARRETILLA ESTANDAR	FB25	FB 30	FB 35
CARRETILLA ELECTRONICA DE 4 RUEDAS	PRECIO/€	PRECIO/€	PRECIO/€
CAPACIDAD 2.500 Kgs., 3.000 Kgs., y 3.500 Kgs.	29.847 €	32.710 €	38.969 €
48 V Electrónica con recuperación de energía	Incluido	-----	-----
Panel de control digital	Incluido	Incluido	Incluido
Tejadillo protector	Incluido	Incluido	Incluido
2 Espejos retrovisores	Incluido	Incluido	Incluido
2 Ruedas superelásticas motrices 7,00x12	Incluido	Incluido	Incluido
2 Ruedas superelásticas directrices 5,00x8	Incluido	Incluido	Incluido
Asiento especial con cinturón de seguridad y presencia de operario	Incluido	Incluido	Incluido
Suelo antideslizante	Incluido	Incluido	Incluido
Distribuidor de 3 funciones con 3 palancas	Incluido	Incluido	Incluido
Mástil 2 etapas a 3.000 mm. (replegado 2.055 mm.)	Incluido	Incluido	Incluido
Desplazador lateral	Incluido	Incluido	Incluido
Enchufes rápidos			
Mangueras 2 etapas y 3 funciones	Incluido	Incluido	Incluido
Rejilla apoyo de cargas	Incluido	Incluido	Incluido
Horquillas de 1.100 mm.	Incluido	Incluido	Incluido
Giro faro	Incluido	Incluido	Incluido
Avisador acústico de marcha atrás	Incluido	Incluido	Incluido
Equipo de luces completas (delanteras, intermitencias, de freno, de marcha atrás, foco marcha atrás)	Incluido	Incluido	Incluido
BATERIA 48V/600 Ah	Incluido	-----	-----
CARGADOR 48V/80T	Incluido	-----	-----
BATERIA 80V/600 Ah	-----	Incluido	Incluido
CARGADOR 80V/100T	-----	Incluido	Incluido
Tarjeta I.T.V.	Incluido	Incluido	Incluido

MÁSTILES

Mástil 2 etapas a 4.000 mm. (replegado 2.605 mm.)	64 €	64 €	64 €
Mástil 3 etapas a 4.700 mm. (replegado 2.145 mm.)	213 €	213 €	213 €
Mástil 3 etapas a 5.500 mm. (replegado 2.445 mm.)	958 €	958 €	958 €
Mástil 3 etapas a 6.000 mm. (replegado 2.645 mm.)	1.276 €	1.276 €	1.276 €

OPCIONES

Suplemento 4ª valvula	1.430 €	1.430 €	1.430 €
Horquillas 1.500 mm.	572 €	572 €	572 €
Horquillas 2.000 mm.	858 €	858 €	858 €
Cabina completa de acero. Equipada con ventanas de cristal limpia parabrisas delantero y 2 puertas.	3.933 €	3.933 €	3.933 €
Kit de calefaccion para cabina	907 €	907 €	907 €
Matriculación	1.050 €	1.050 €	1.050 €

