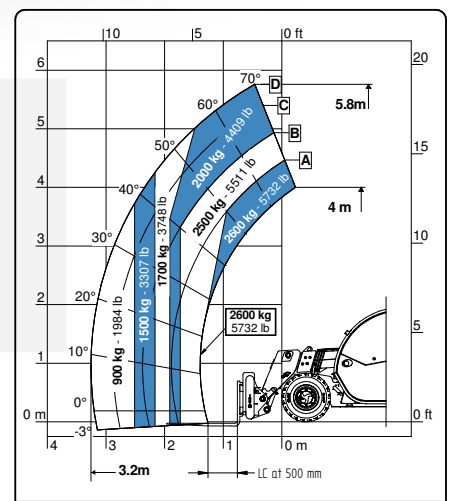
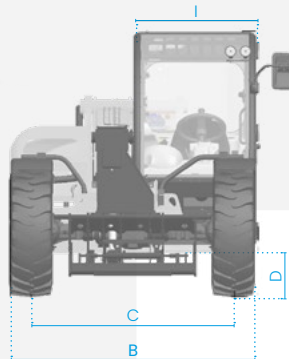
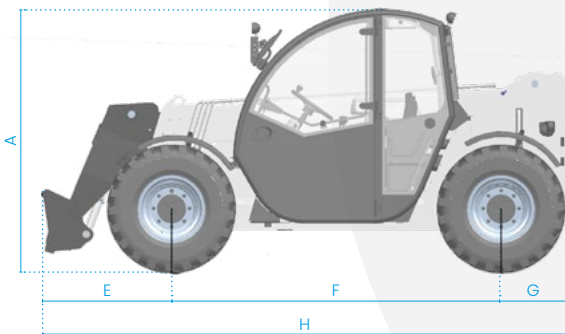


6.26 FULL ELECTRIC



Se llama la atención de todos los clientes potenciales, todos los destinatarios y, en la medida de lo posible, todos los interlocutores externos sobre el hecho de que Faresin Industries S.p.A. adopta un Aviso legal general relativo a la descripción de las características técnicas y funcionales de su maquinaria, así como a los métodos de su uso, también en relación con su seguridad. El Aviso Legal debe entenderse como de aplicación general y, por tanto, Faresin Industries s.p.a. te invita a conocerlo, también accediendo al sitio web: www.faresinindustries.com



FARESIN.COM



6.26 FULL ELECTRIC

CARACTERÍSTICAS TÉCNICAS

MODELOS		6.26E
DIMENSIONES		
Altura	mm	1935
Anchura	mm	1890
Longitud	mm	4035
Anchura cabina	mm	960
PESO		
Peso	kg	4800
DETALLES		
Número secciones extensibles	nr	1
Capacidad máx	kg	2600
Altura máx de elevación	m	5,9
Extensión máx horizontal	m	3,2
Extensión a la máx altura	m	0,3
Ángulo de balanceo	°	155
CAPACIDAD DEPÓSITO		
Depósito del aceite hidráulico	l	70
CONEXIÓN PARA LOS EQUIPOS		
FH		●
EURO		○
RUEDAS		
12-16,5		●
Radio de giro	m	3,25

NOTAS: Dimensiones definidas en modelo con ruedas 12-16,5

● Standard ○ Optional - No disponible

CONFIGURACIÓN		FULL ELECTRIC
TRANSMISIÓN		
Transmisión		eléctrica
Velocidad	km/h	12
MOTOR		
Transmisión	kW	30 (S2)
servicios hidráulicos	kW	18 (S3)
HIDRÁULICA		
Tipo de bomba		engranajes
Caudal hidráulico	l/bar	80/230
VARIOS		
Joystick		mecánico-electro proporcional
Cabina		Queen Cab
Conexión rápida		○
Faros de trabajo delanteros y traseros de LED		○
Brazo flotante		○
Suspensión brazo		○
Desviador 6 vías manual		○
PEB (Toma Eléctrica Brazo)		○
Flujo constante delantero		○
Modalidad pala		●
CARACTERÍSTICAS ESPECIALES		
Aire acondicionado		○
Zumbador de Marcha adelante		○
Farmatics		FULL (2-5 años)

POTENCIA Y CAPACIDAD DE LA BATERÍA	24 kW/h (315 Ah)	32 kW/h (420 Ah)	43 kW/h (560 Ah)
AUTONOMÍA ESTÁNDAR CICLO INTENSIVO (mode éco)	HASTA 3 HORAS	HASTA 4 HORAS	HASTA 6 HORAS
AUTONOMÍA CICLO ESTÁNDAR NO INTENSIVO (mode éco)	HASTA 6 HORAS	HASTA 8 HORAS	HASTA 11 HORAS

CARGADOR			
CARGADOR A BORDO POWER INPUT 16 A POWER OUTPUT 35 A (efectivo) 240 VAC 80 VDC	0-80%	6 h	8 h 50 m
	0-100%	8 h 15 m	11 h 40 m
CARGADOR TRIFÁSICO EXTERNO 400V - 80A POWER INPUT 18 A POWER OUTPUT 80 A (efectivo) 400 VAC 80 VDC	0-80%	3 h 10 m	4 h 30 m
	0-100%	4 h 50 m	6 h 20 m
CARGADOR TRIFÁSICO EXTERNO RÁPIDO 400V - 200A POWER INPUT 43 A POWER OUTPUT 200 A (efectivo) 400 VAC 80 VDC	0-80%	1 h 10 m	1 h 40 m
	0-100%	2 h	2 h 45 m
CARGADOR RÁPIDO A BORDO POWER INPUT 16 A POWER OUTPUT 110 A (efectivo) 400 VAC (3F+N) 80 VDC	0-80%	2 h 20m	3 h
	0-100%	3 h 20m	4 h 30m